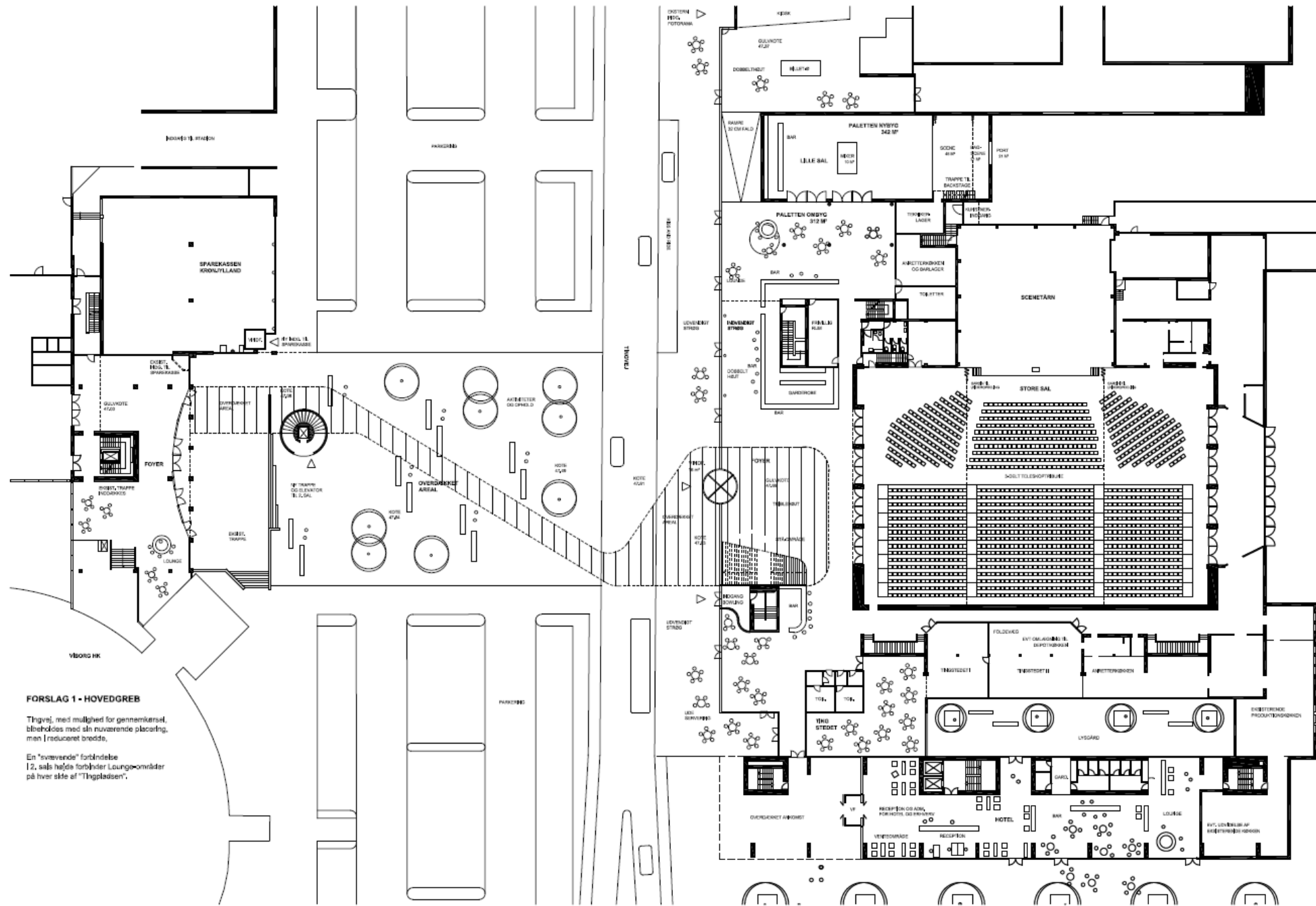


# VIBORG SPORT & EVENT

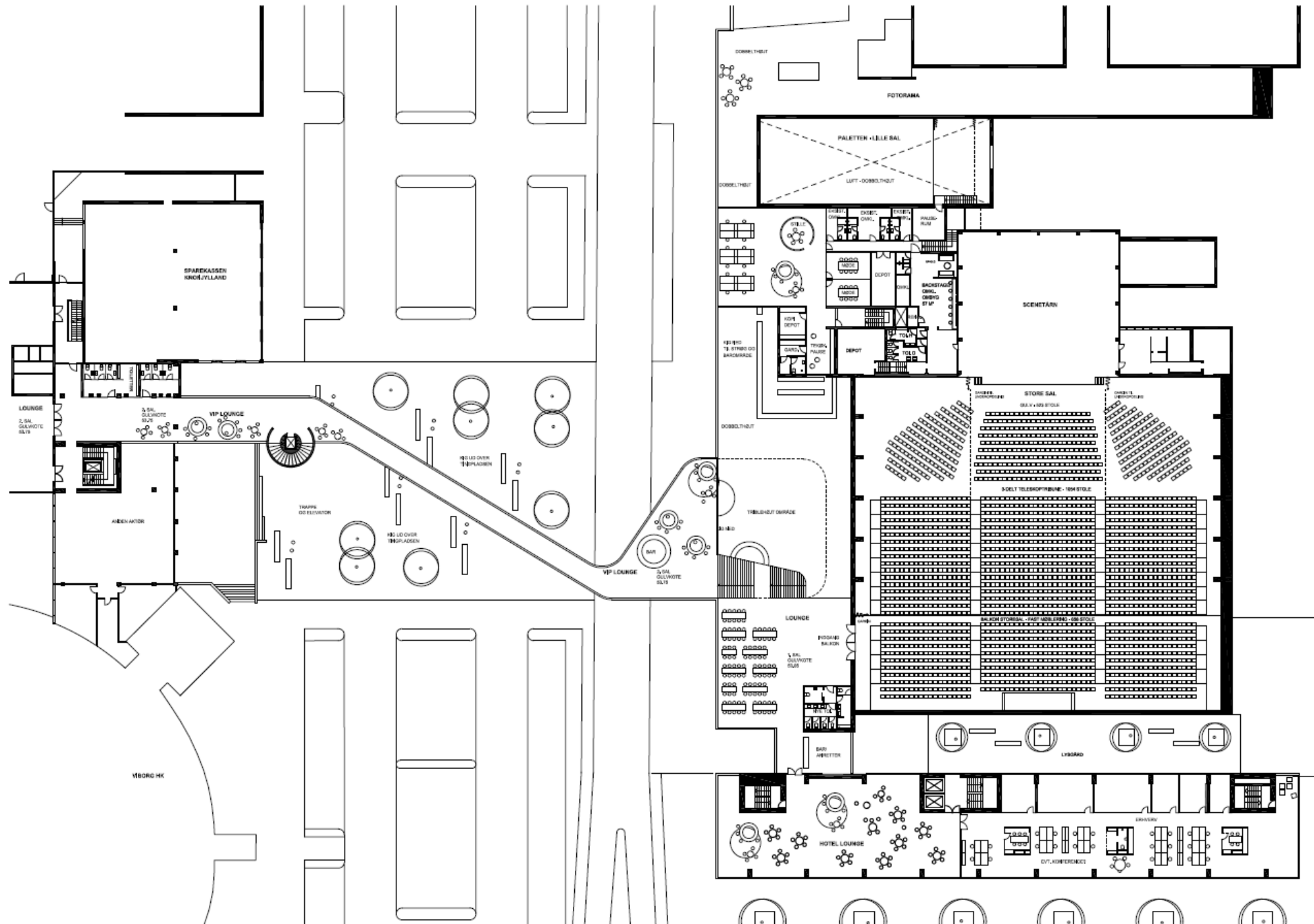
- Forslag nr. 1

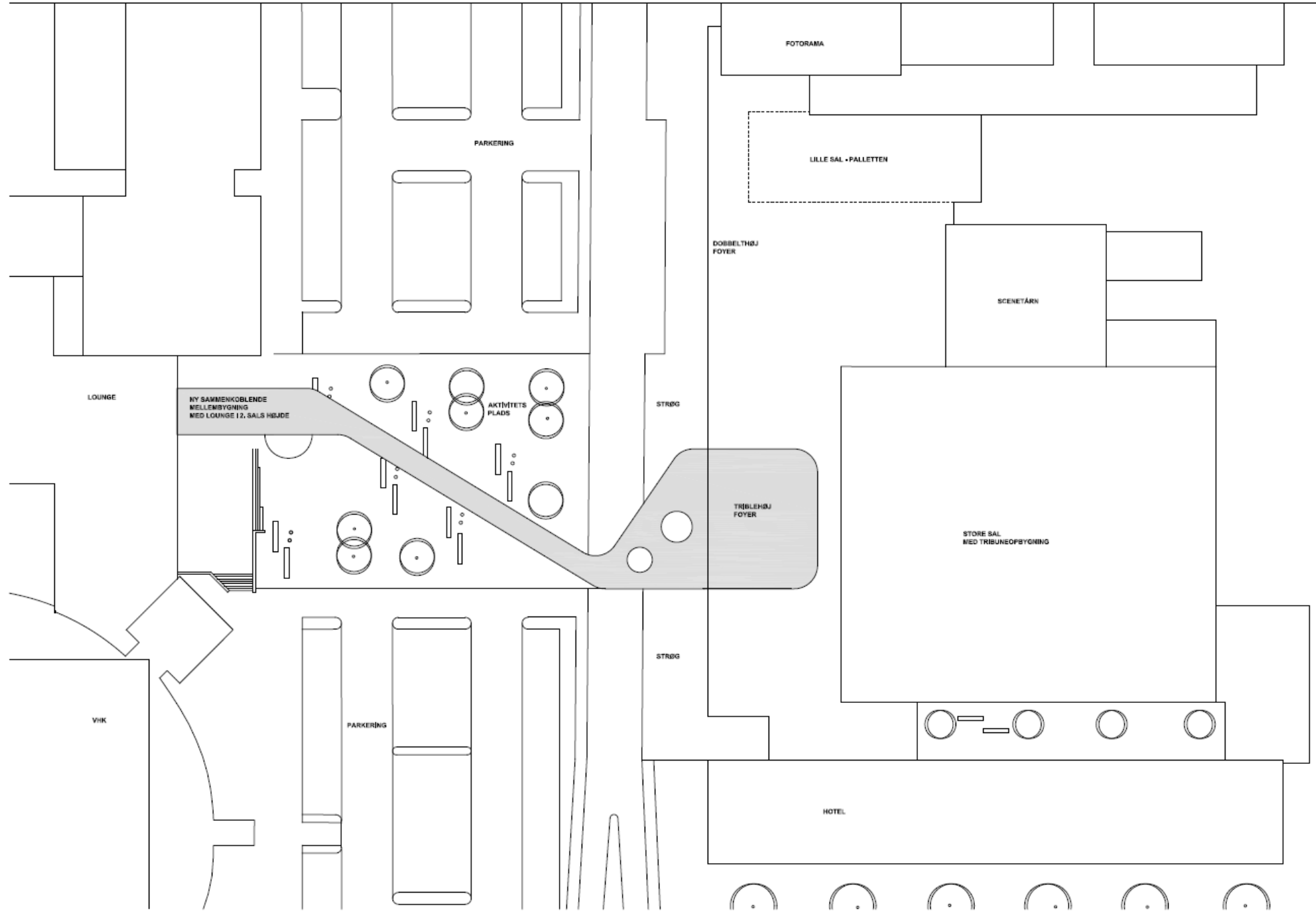


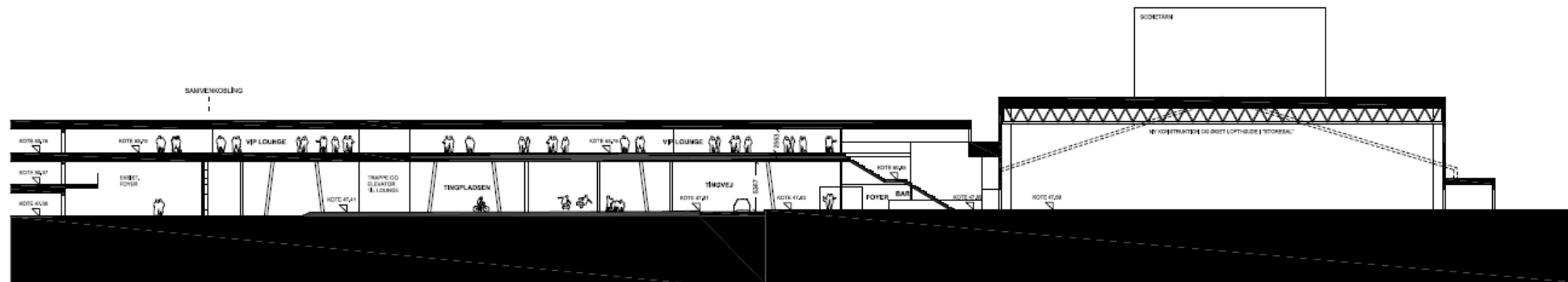
**FORSLAG 1 - HOVEDGREB**

Thgvej, med mulighed for gennemkørsel, bredde med sin nuværende placering, men i reduceret bredde.

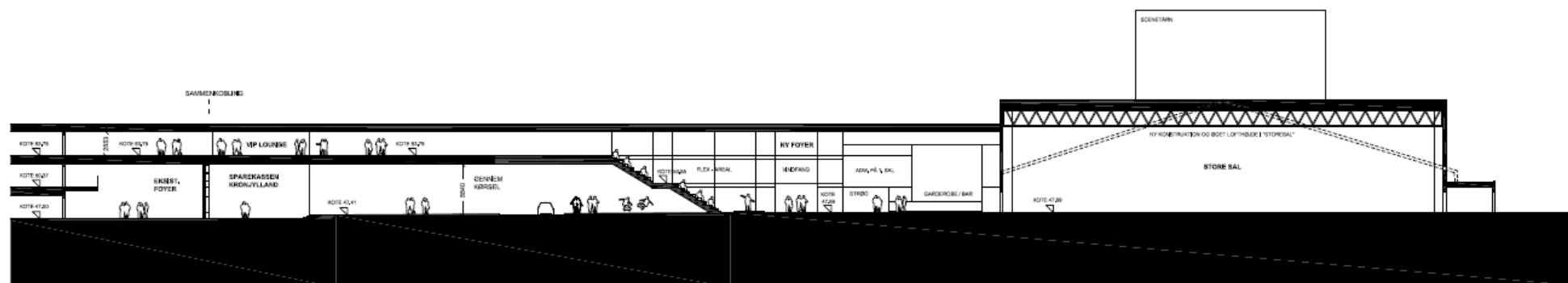
En "svævende" forbindelse 12, sals højde forbinder Lounge-områder på hver side af "Thgpladsen".



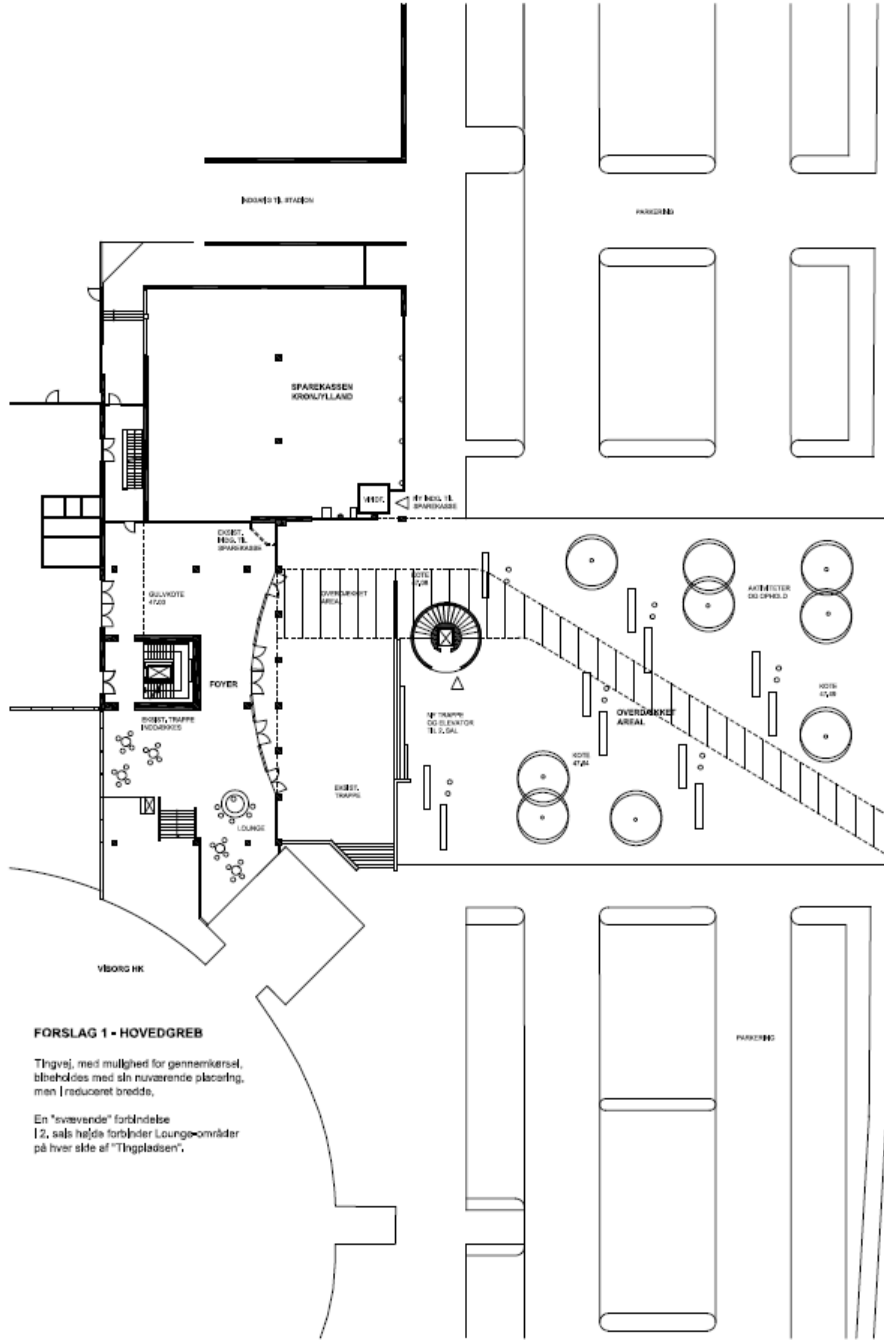




PRINCIPSNIT FORSLAG 1



PRINCIPSNIT FORSLAG 2

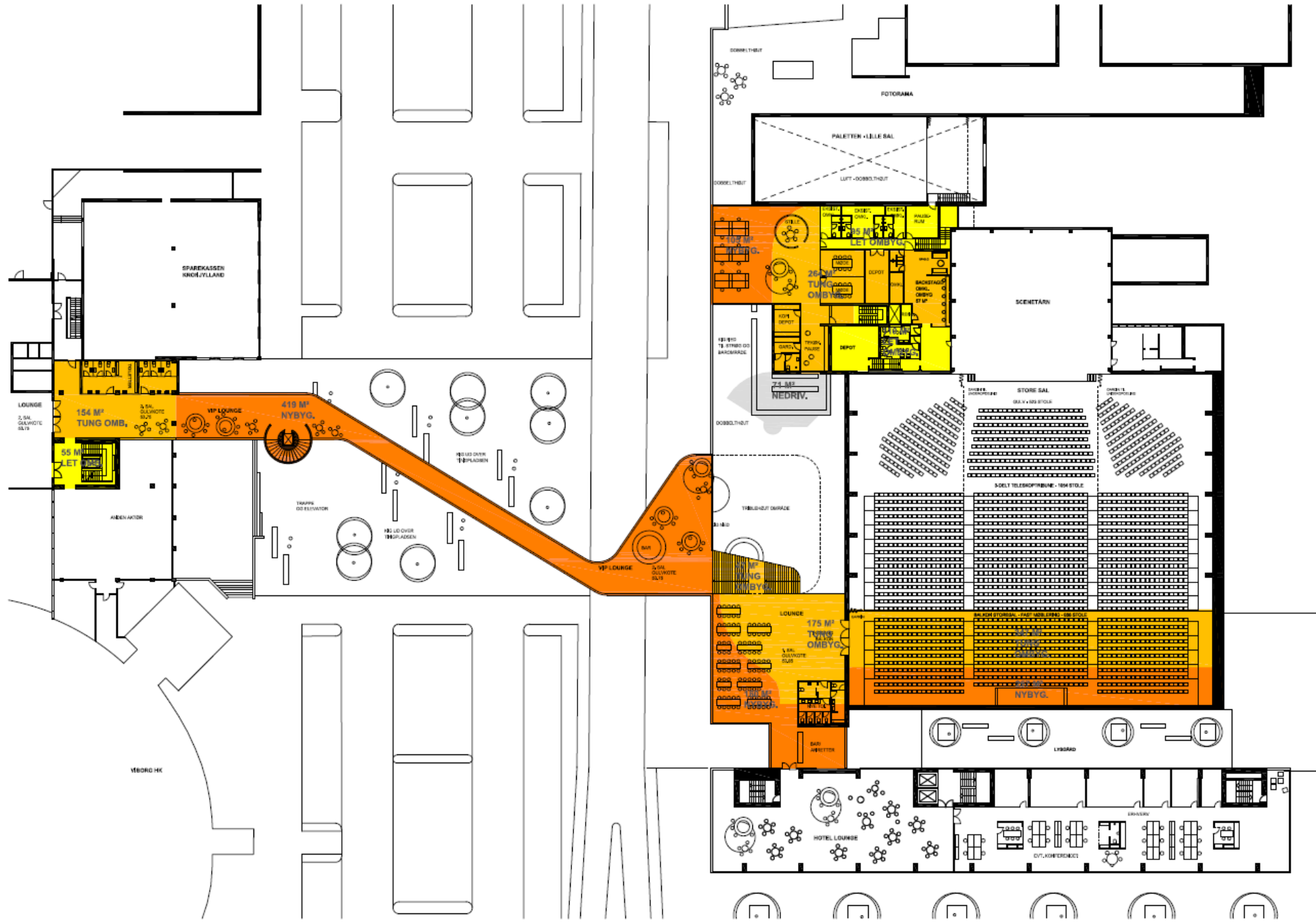


**FORSLAG 1 - HOVEDGREB**

Tingvej, med mulighed for gennemkørsel, beholdes med sin nuværende placering, men i reduceret bredde.

En "svævende" forbindelse i 2. sal højde forbinder Lounge-områder på hver side af "Tingtårnet".

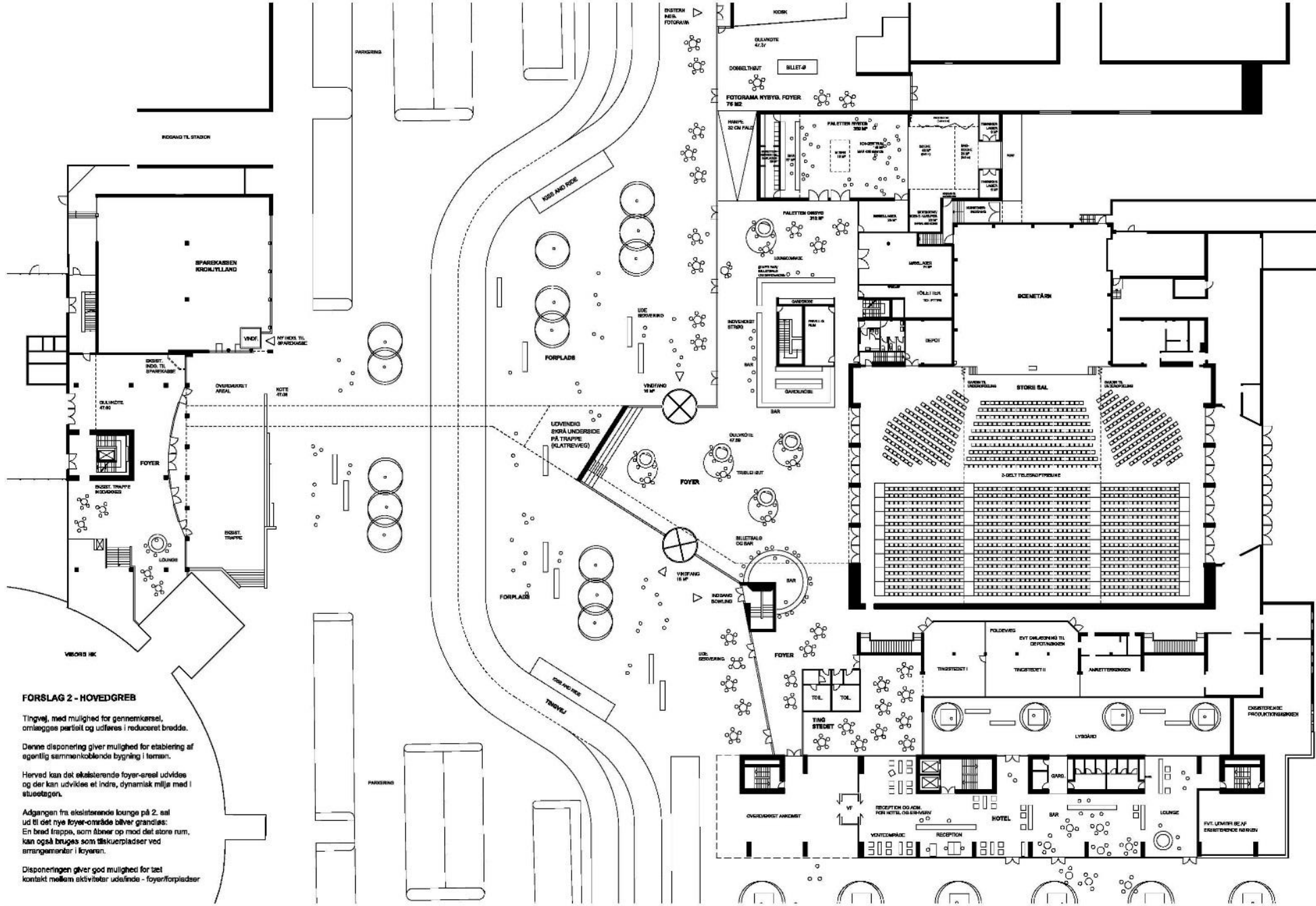




# VIBORG SPORT EVENT

- Forslag nr. 2





**FORSLAG 2 - HOVEDGREB**

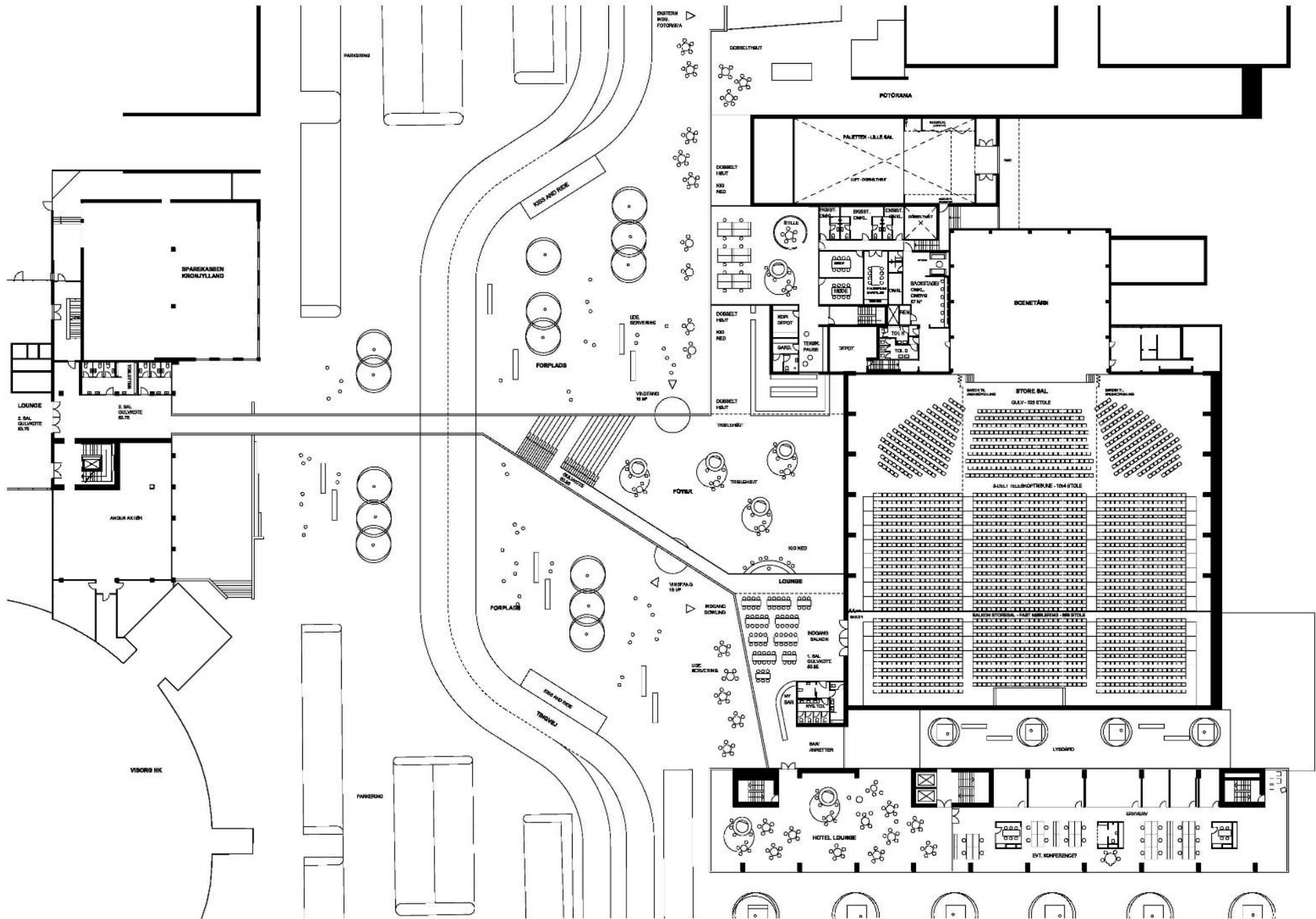
Tingvej, med mulighed for gennemkørsel, omlægges partielt og udføres i reduceret bredde.

Denne disposition giver mulighed for etablering af egentlig sammenkøblende bygning i terræn.

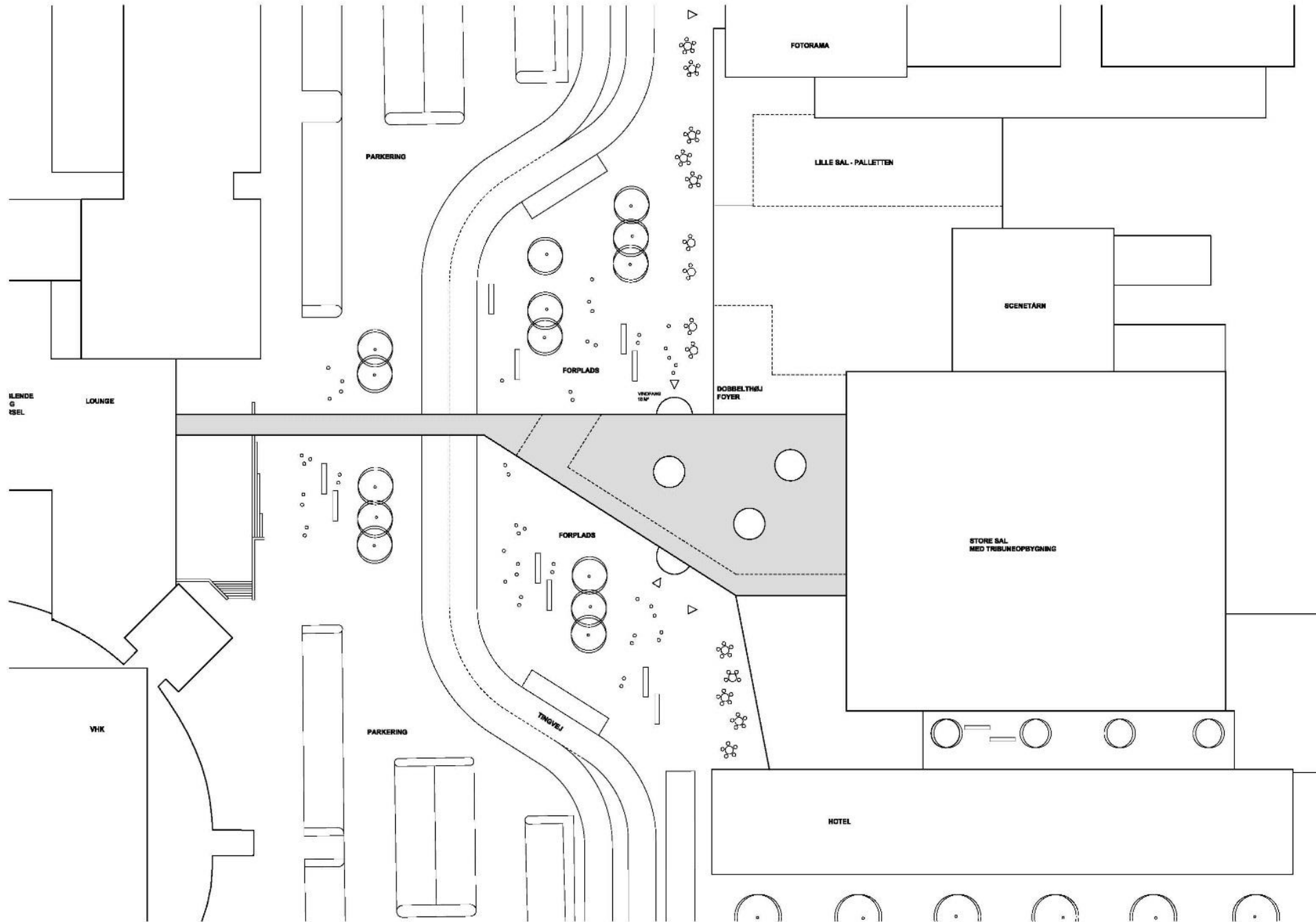
Herved kan det eksisterende foyer-areal udvides og der kan udvikles et indre, dynamisk miljø med i stueetagen.

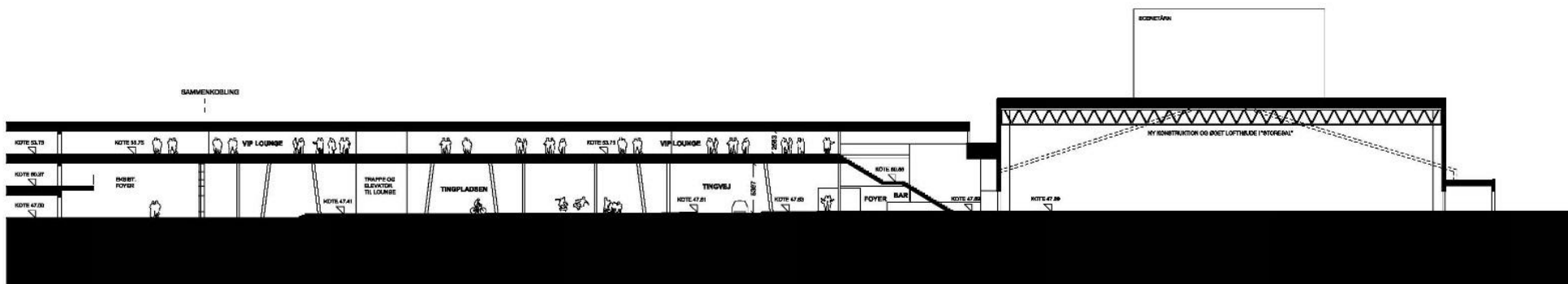
Adgangen fra eksisterende lounge på 2. aal ud til det nye foyer-område bliver grandios: En bred trappe, som åbner op mod det store rum, kan også bruges som afskerpladser ved arrangementer i korynten.

Dispositionen giver god mulighed for tæt kontakt mellem aktiviteter udefinde - foyerforpladser

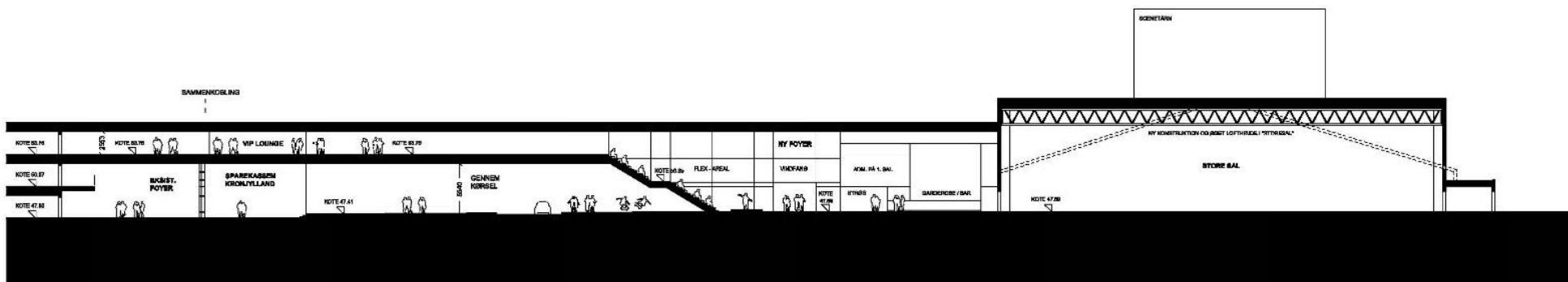


**Helhedsplan ved Tinghallen FORSLAG 2 - Første og anden sal 1:420 - 08.09.2016 - Sag 301633**

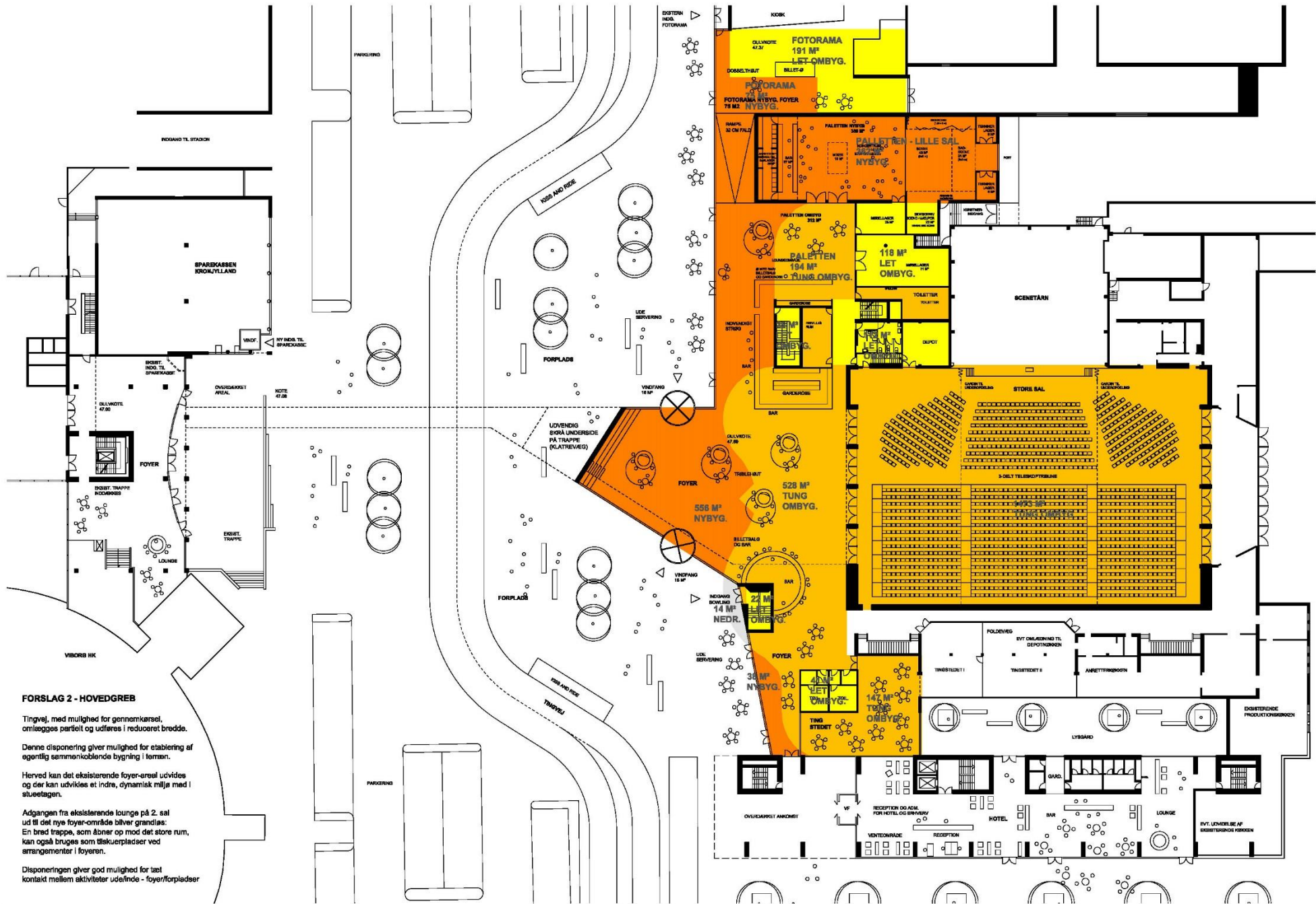




**PRINCIPSNIT FORSLAG 1**



**PRINCIPSNIT FORSLAG 2**



**FORSLAG 2 - HOVEDGREB**

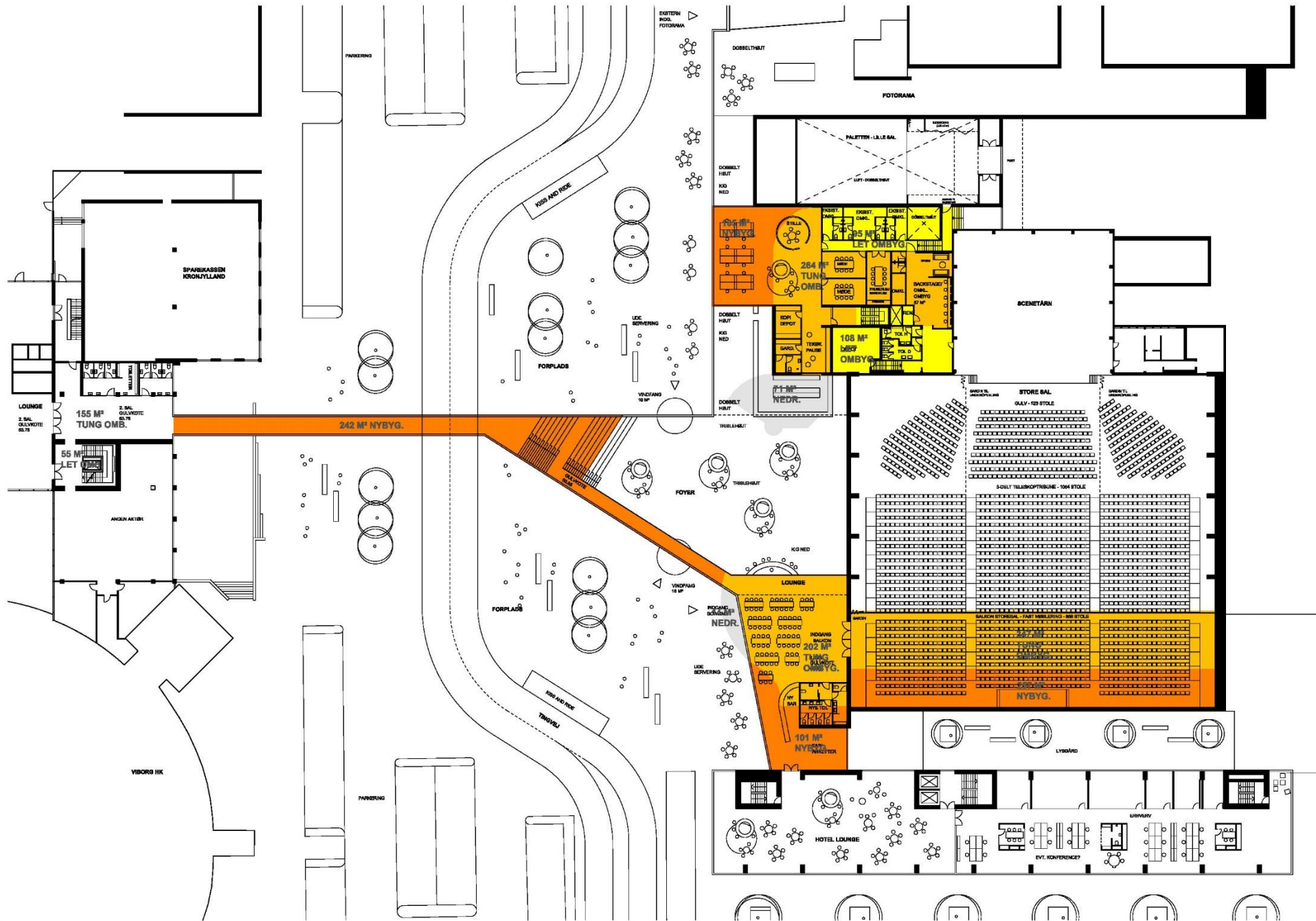
Tingvej, med mulighed for gennemkørsel, omlægges partielt og udføres i reduceret bredde.

Denne disposition giver mulighed for etablering af egentlig sammenkøblende bygning i terræn.

Herved kan det eksisterende foyer-areal udvides og der kan udvikles et indre, dynamisk miljø med i stueetagen.

Adgangen fra eksisterende lounge på 2. sal til det nye foyer-område bliver grandias: En bred trappe, som åbner op mod det store rum, kan også bruges som tilskuerpladser ved arrangementer i foyeren.

Dispositionen giver god mulighed for tæt kontakt mellem aktiviteter udefinde - foyer/forpladser



Helhedsplan ved Tinghallen FORSLAG 2 - Første og anden sal 1:420 - 08.09.2016 - Sag 301633

# VIBORG SPORT & EVENTS

Økonomiopstilling model 1

Økonomisk tilrettet vision + vej fastholdes/forbindelse i 2. sals niveau

ØKONOMISK TILRETTET VISION + vej fastholdes/forbindelse i 2. sals niveau		Bygningsmæssige udgifter	Udstyr, inventar mv.	Sum
Pos 1	Nye foyer m2 - nybyg på tværs af Tingvej /langs Tingvej (stueplan+1. sal + 2. sal)	10.796.000	360.000	11.156.000
Pos 2	<b>Store sal (politisk godkendt tilrettet version)</b>			-
Pos 2a	- Koncertrum (politisk godkendt tilrettet version)	25.720.000	6.011.000	
Pos 2b	- Publikumsfaciliteter (politisk godkendt tilrettet version)	5.010.000		
Pos 2c	- Lager/køkken (politisk godkendt tilrettet version)	420.000		
Pos 2d	- Backstage (politisk godkendt tilrettet version)	1.520.000		
Pos 2e	- Kontor (politisk godkendt tilrettet version)	750.000		39.431.000
	<b>Store sal (yderligere arbejder)</b>			
Pos 2f	+ Miljøsanering af Tinghallen (afsat)	1.700.000		1.700.000
Pos 2h	+ Ombygning af eksisterende foyer stueplan ud over pos 2b	3.890.000		3.890.000
Pos 2i	+ Ombygning af arbejdspladser 1. sal ud over pos 2e (dagslys, brand mv.)	850.000		850.000
Pos 3	Lille sal: Ombygning + nybygning ml. Tinghal/Fotorama	7.637.000	900.000	8.537.000
Pos 4	Lounge ankomstforhold	1.510.000		1.510.000
	Afsat til udearealer 2.000 m2 á 1.000 kr/m2	2.000.000	-	2.000.000
	UFO og vinterforanstaltninger (fastsat af VK til 4,1 mio. kr)	4.100.000	-	4.100.000
	<b>I alt håndværkerudgifter DKKR *) ex. Moms</b>	<b>65.903.000</b>	<b>7.271.000</b>	<b>73.174.000</b>
	Heraf søges finansiering af investorer			4.000.000
	Heraf søges finansiering af fonde			5.900.000
	Midler fra vejoplægning tilføres projektet			8.500.000
	<b>Ønsker i Etape I finansieret af Viborg Kommune</b>			<b>54.774.000</b>
	<b>Difference mellem ønsker og ramme</b>			<b>-1.974.000</b>
<b>Projektudvikling siden politisk godkendelse</b>				
<b>Udvidelse af kommercielle publikumsfaciliteter med 658 faste sæder+lounge</b>				
Pos 5	+ 1. sal loungeområde: Nyt dæk i 1. sals niveau + ombygning til loungeområde	1.500.000		1.500.000
Pos 6	+ 1. sal ny Balkon i Store Sal: Nye stolepladser (ombygning/nybyg over køkken)	5.285.500		5.285.500
	<b>Etablering af snitflade til hotel</b>			-
Pos 7	+ snitflade til hotel (nybyg stueplan/1. sal+tung ombygning af Tingstuen/1. sal)	1.849.500		1.849.500
Pos 8	Fotorama foyer nybyg + ombyg (incl. rampe mod Lille Sal på 100 m2)	2.571.000		2.571.000
	<b>Sum håndværkerudgifter for punkter uden for programudvalgets ramme</b>			<b>11.206.000</b>
<b>BDO Lounge</b>				
	Opgradering af lounge	4.875.000	2.855.000	7.730.000



# VIBORG SPORT & EVENTS

Økonomiopstilling model 2

Økonomisk tilrettet vision + Tingvej forlægges

ØKONOMISK TILRETTET VISION + Tingvej forlægges		Bygningsmæssige udgifter	Udstyr, inventar mv.	Sum
Pos 1	Nye foyer m2 - nybyg på tværs af Tingvej /langs Tingvej (stueplan+1. sal + 2. sal)	10.420.000	360.000	10.780.000
Pos 2	Store sal (politisk godkendt version)			-
Pos 2a	- Koncertrum (politisk godkendt version)	25.720.000	6.011.000	
Pos 2b	- Publikumsfaciliteter (politisk godkendt tilrettet version)	5.010.000		
Pos 2c	- Lager/køkken (politisk godkendt tilrettet version)	420.000		
Pos 2d	- Backstage (politisk godkendt tilrettet version)	1.520.000		
Pos 2e	- Kontor (politisk godkendt tilrettet version)	750.000		39.431.000
	<b>Store sal (yderligere arbejder)</b>			
Pos 2f	+ Miljøsanering af Tinghallen (afsat)	1.700.000		1.700.000
Pos 2g	+ Ombygning af eksisterende foyer stueplan ud over pos 2b	3.436.000		3.436.000
Pos h	+ Ombygning af arbejdspladser 1. sal ud over pos 2e (dagslys, brand mv.)	850.000		850.000
Pos 3	Lille sal: Ombygning + nybygning ml. Tinghal/Fotorama	7.637.000	900.000	8.537.000
Pos 4	Lounge ankomstforhold	1.510.000		1.510.000
	Afsat til udearealer 2.000 m2 á 1.000 kr/m2	2.000.000	-	2.000.000
	UFO og vinterforanstaltninger (fastsat af VK til 4,1 mio. kr)	4.100.000	-	4.100.000
	<b>I alt håndværkerudgifter DKKR *) ex. Moms</b>	<b>65.073.000</b>	<b>7.271.000</b>	<b>72.344.000</b>
	Heraf søges finansiering af investorer			4.000.000
	Heraf søges finansiering af fonde			5.900.000
	Midler fra vejoplægning tilføres projektet			7.000.000
	<b>Ønsker i Etape I finansieret af Viborg Kommune</b>			<b>55.444.000</b>
	<b>Difference mellem ønsker og ramme</b>			<b>-2.644.000</b>
<b>Projektudvikling siden politisk godkendelse</b>				
<b>Udvidelse af kommercielle publikumsfaciliteter med 658 faste sæder+lounge</b>				
Pos 5	+ 1. sal loungeområde: Nyt dæk i 1. sals niveau + ombygning til loungeområde	1.500.000		1.500.000
Pos 6	+ 1. sal ny Balkon i Store Sal: Nye stolepladser (ombygning/nybyg over køkken)	5.285.500		5.285.500
	<b>Etablering af snitflade til hotel</b>			-
Pos 7	+ snitflade til hotel (nybyg stueplan/1. sal+tung ombygning af Tingstuen/1. sal)	1.849.500		1.849.500
Pos 8	Fotorama foyer nybyg + ombyg (incl. rampe mod Lille Sal på 100 m2)	2.571.000		2.571.000
	Sum håndværkerudgifter for punkter uden for programudvalgets ramme			<b>11.206.000</b>
<b>BDO Lounge</b>				
	Opgradering af lounge	4.875.000	2.855.000	<b>7.730.000</b>